

# 3M ESPE

## Adhesivo Adper™ Single Bond 2

Ahora su adhesivo de confianza es más fuerte que nunca.



El adhesivo de grabado total Adper™ Single Bond 2 con nanorelleno de 3M™ ESPE™ produce una mayor fuerza de adhesión a la dentina.

## Trabaje con una mayor confianza y comodidad.

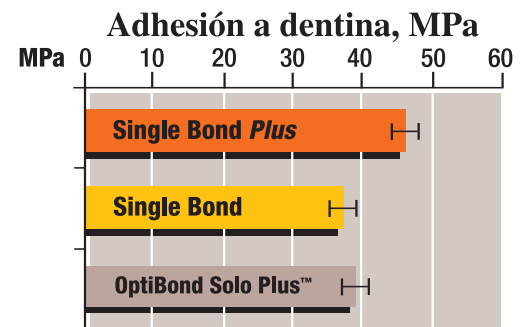
- Excelente desempeño de adhesión para una muy baja sensibilidad postoperatoria.
- Botella con un cómodo diseño, para una fácil apertura y dispensado.
- Su nanorelleno es estable y no se sedimenta: no es necesario agitarlo.
- Para uso en restauraciones directas.

### El sistema de grabado total de alto desempeño ofrece una mayor fuerza de adhesión a la dentina.

El adhesivo de grabado total Adper™ Single Bond 2 está basado en el adhesivo clínicamente comprobado Adper™ Single Bond.

Como en el caso del adhesivo original, el Adper Single Bond 2 contiene el copolímero tolerante a la humedad de Vitrebond™ en un solvente de agua/etanol.

Empleando una tecnología de nanorelleno similar a la que se utilizó primero en el restaurador universal Filtek™ Supreme, Single Bond 2 contiene también un nanorelleno de alta dispersión que contribuye a un desempeño todavía mejor.



La evaluación de la resistencia a la microtensión del adhesivo muestra una mejoría significativa en la fuerza de adhesión a la dentina.

DR. JORGE PERDIGAO (Universidad de Minnesota, EUA).



Awarded to Adper Single Bond  
TDA+ Vol. 7, No. 5, Sept/Oct 1997.

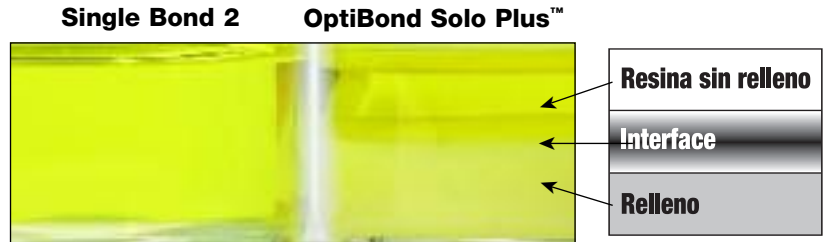
\* Con el acondicionador RelyX™ Ceramic Primer de 3M™ ESPE™ y el cemento para carillas RelyX™ Veneer de 3M™ ESPE™.

\*\* Cuando se combina con el cemento adhesivo de resina RelyX™ ARC de 3M™ ESPE™.

## Consistencia asegurada en cada gota.

Las partículas extremadamente pequeñas (5 nanómetros) de nanorelleno en el adhesivo Adper™ Single Bond 2 se dispersan de tal manera que no se aglomeran. Las partículas son estables y se mantienen distribuidas de forma homogénea durante la dispersión. Por ello, a diferencia de algunos adhesivos con relleno, el adhesivo Adper Single Bond 2 no requiere agitarse antes de su uso.

Los odontólogos pueden tener la confianza absoluta de que el adhesivo estará perfectamente mezclado cada vez que lo utilicen.



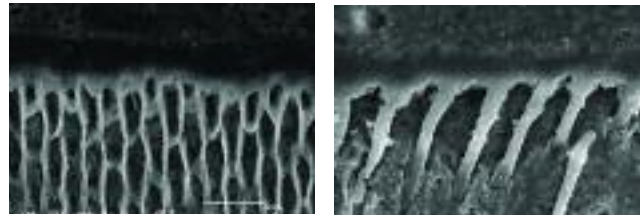
Fuente: Laboratorio de pruebas de 3M ESPE.

**El Adhesivo Adper Single Bond 2 se dosifica perfectamente mezclado desde la botella cada vez que se utiliza... ¡NO ES NECESARIO AGITARLO!**

## Es excelente para todas las restauraciones fotocurables, directas e indirectas.

De igual manera que el adhesivo Adper Single Bond original, el adhesivo de grabado total Adper Single Bond 2 es producto de la avanzada combinación de un ionómero de vidrio y de una tecnología adhesiva que permite un excelente desempeño en:

- **Todo tipo de restauraciones directas de resina**, así como en la desensibilización de las superficies radiculares y en carillas de porcelana.
- **En restauraciones indirectas después de la fotopolimerización.**\*\* En un estudio conducido por la Dra. Patricia N. R. Pereira, el grosor de la película midió menos de 10 micrones en microscopio electrónico de barrido.



**Las imágenes del microscopio electrónico de barrido revelan una excelente adaptación del adhesivo a las superficies grabadas del esmalte y la dentina.**  
DRA. PATRICIA N. R. PEREIRA.

\* Con el acondicionador RelyX™ Ceramic Primer de 3M™ ESPE™ y el cemento para carillas RelyX™ Veneer de 3M™ ESPE™.

\*\* Cuando se combina con el cemento adhesivo de resina RelyX™ ARC de 3M™ ESPE™.

## Información para pedidos



**Popular sistema de botella de dosis múltiples.**

### Número de catálogo

51201

### Información del producto

#### Kit introductorio Adper Single Bond 2 (botella)

El Kit introductorio contiene: 1 Adper Single Bond 2 de 6 g, 2 Jeringas de Ácido Grabador de 3 ml. y Accesorios.

51202

#### Repuesto Adper Single Bond 2

1 Botella de Adhesivo Adper Single Bond 2 de 6 g.

También está disponible por separado la Hoja de datos de Seguridad del Material. Llame a su representante local de 3M ESPE.

## Para obtener más Información

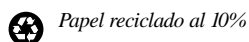
Para obtener más información sobre los adhesivos Adper de 3M ESPE, visite nuestro sitio en la red en [www.3MESPE.com/LAdental.com](http://www.3MESPE.com/LAdental.com) Los productos están disponibles para su compra a través de los distribuidores autorizados de 3M ESPE.

Las presentaciones y empaques pueden variar en cada país.

**3M ESPE**

### Productos Dentales

3M ESPE  
3M México, S.A. de C.V.  
Av. Santa Fe 55  
Col. Santa Fe  
C.P. 01210  
México D.F.



Impreso en México.  
© 3M 2004.

3M, ESPE, Adper y RelyX son marcas registradas de 3M o 3M ESPE AG.

OptiBond Solo Plus es una marca registrada de Kerr Dental.